

## Product Details

Capacity (Gross): 10- 20T

Configuration: 6x2

Power: 150 - 250hp

Transmission: Manual

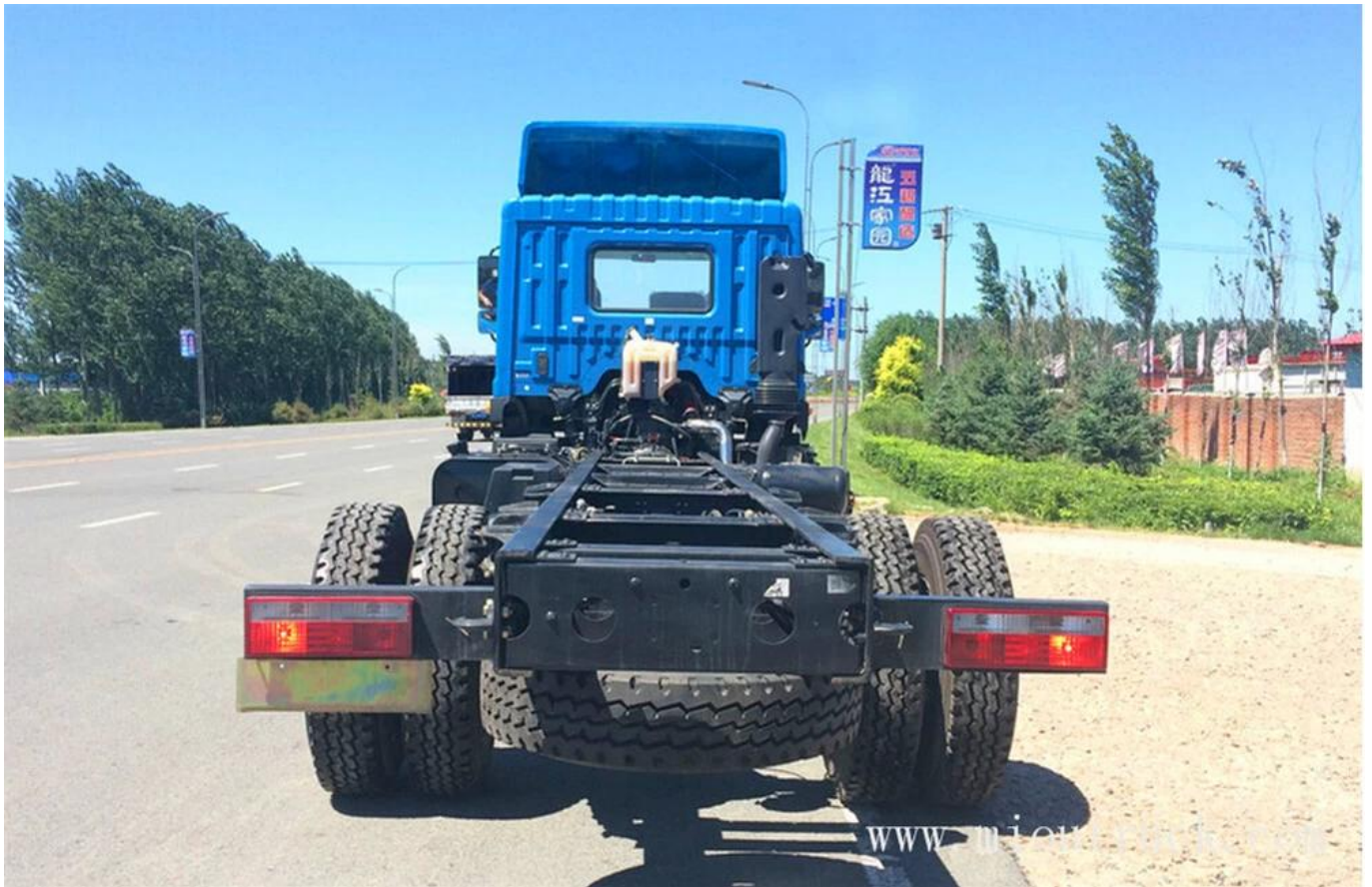
Engine Emission: Euro 4

Chassis: Standard

Volume: 7.255L

## Product Display





## Technical Parameter

型号 model	EQ5252CCYL
驱动形式 驱动形式	6X2
轴距	1850 + 4550mm
外廓尺寸 (L * * * * W * * * * H)	10 × 2.5 × 3.95 M
前悬 / 后悬	1940 / 1860mm
最高车速	95km / h
额定载质量	9.85 t
总质量	25Ton
前桥 / 后桥 桥间距 (mm)	1.25 / 2.35
底盘型号	YC6A240-46
缸数	6
排量	7.255L
额定功率	177kw
最大扭矩	900N · m
最大扭矩转速	1200rpm
最大扭矩	177kw
最大扭矩	8
最大扭矩	2
最大扭矩	300L
最大扭矩	DF6S900





20'GP 40'GP  
RO-RO



Q:

A:

Q: ISO?

A:

Q: ?

A: 15 30

Q: ?

A: RORO PLS

Q: ?

A: 3000

Q: ?

A: 本公司所有产品均符合 ISO CCC BV 认证标准，质量可靠，交货及时，售后服务周到，是您采购的首选。

Q: 贵公司的产品种类有哪些？

A: 我们主要生产各种规格的卡车、客车、挂车、工程机械等，产品覆盖广泛，满足不同客户的需求。

Q: 贵公司的最小起订量 (MOQ) 是多少？

A: 我们的 MOQ 通常为 1 台，具体视产品而定。

Q: 贵公司的付款方式是怎样的？

A: 我们支持 T/T 和 L/C 等多种付款方式。

Q: 贵公司的交货周期是多久？

A: 我们的交货周期通常为 15-30 天，具体取决于订单数量和库存情况。我们拥有完善的生产体系和物流网络，确保按时交付。

## Contact us

如果您有任何疑问，请随时联系我们，我们将竭诚为您服务！

联系方式:

地址: 中国福建省厦门市集美区杏林街道杏林北路 100 号

电话: +86 0719 8319942

手机: +86 18772815090

**Milla**  
**Tel: +86 0719 8319942**  
**Mob: +86 18772815090**  
**Email: Chinatruck@chinasonglin.cn**  
**njxanxj@163.com**  
**Web: www.mioutruck.com**

