

Product Details

Tình trạng: mới
Ổ bánh xe: 4x2
Loại nhiên liệu: Diesel

Tính năng: Carrier Truck
Mã lực: 150-250hp
Ghế Cab: 3

Tiêu chuẩn khí thải: Euro 3
Model: DFL5160
Loại truyền động: Hướng dẫn sử dụng

Product Display





Nếu bạn muốn biết thêm thông tin về xe, vui lòng nhấn vào đây để vào:

[javascript: void \(0\); / * 1461742771459 * /](javascript:void(0);/*1461742771459*/)

Technical Parameter

Sản phẩm	Dongfeng Thiên Tân van xe tải
Chassis mô hình /nhà chế tạo	DFL5160
Taxi	Độc thân chèo thuyền với một Giường ,mang 3 những người
tổng thể kích thước (Dài x Rộng x heigh)	9000 x 3760mm 2500 x
Bò kích thước (mm)	6600x 2290 x 600
Tổng xe cộ Thánh Lễ (kg)	16000
xếp hạng tải công suất (kg)	10000
Lễ đường Thánh Lễ (kg)	6000
Fuel kiểu	Dầu diesel
Mô hình	ISDe210-30
xếp hạng Quyền lực	155kw / 210hp
thay thế (MI)	6700
Các khác động cơ power (Kw)	132
Max Tốc độ (Km / h)	90

Dsuy luận kiểu	4 * 2
Kiểu & Amp; Kích thước của Lớp xe	9.00-20,9.00R20 / 10.00-20,10.00R20,
bánh xe Căn cứ(Mm)	5000
trục xe -Load (ki-lô-gam)	6000/10000
thân cây con số	2
Tgiận dữ con số	6

Our Company & Factory

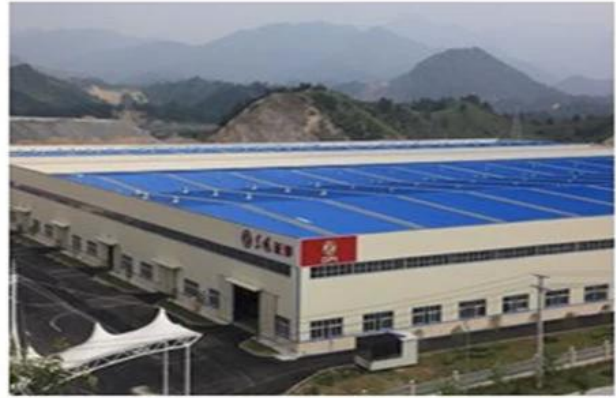
Giới thiệu ngắn gọn:

Miou nằm trong Thập Yến, tỉnh Hồ Bắc, China.Our công ty chuyên R & amp; D, sản xuất và bán các loại xe đặc biệt Chúng tôi đang có các loại xe công ty cơ sở sản xuất đặc biệt của Trung Quốc Dongfeng Motor Group và cũng là Sở Dongfeng Zhengmeng đặc biệt Mục đích xe Công ty TNHH ở nước ngoài

Hiện thị Công ty:



Nhà máy hiện thị:



Verified Certificates



Package & Shipment

Đóng gói: nude, phủ bằng sếp, loại nhỏ có thể được đưa vào: 20'GP hoặc 40'GP, loại lớn có thể được thực hiện bởi tàu chở hàng rời hoặc tàu ro-ro hoặc theo yêu cầu của bạn

Ngày giao hàng: 15 ngày



FAQ

Q: Làm thế nào về bảo hành?

A: Một năm

Q: Bạn có giấy chứng nhận ISO?

A: Có, chúng tôi có, xin liên hệ với chúng tôi để có được chứng nhận của chúng tôi.

Q: Làm thế nào về thời gian giao hàng?

A: Hầu hết các xe tải của chúng tôi là tất cả có trong kho, chúng tôi có thể giao hàng cho bạn trong vòng 15 ngày, nếu đặc biệt đặt, chúng tôi luôn luôn cần khoảng 30 ngày để sản xuất.

Q: Làm thế nào về vận chuyển?

A: xe tải cỡ lớn luôn luôn vận chuyển bằng RORO hoặc tàu Bulk hoặc container giường phẳng hoặc container hàng đầu mở cửa, loại nhỏ có thể vận chuyển bằng container, Xin vui lòng liên hệ với chúng tôi để có được một báo giá vận chuyển.

Q: Làm thế nào nhiều xe tải không nhà máy của bạn sản xuất mỗi năm?

A: Gần 3000 các đơn vị

Q: Làm thế nào để bạn kiểm soát chất lượng của sản phẩm?

A: Nhà máy của chúng tôi là tiêu chuẩn workshop sản xuất, nhận ISO CCC BV Chứng nhận, công nhân của chúng tôi được đào tạo tốt. rất sản phẩm của chúng tôi dưới đi một quá trình kiểm tra rà soát.

Q: Làm thế nào về hệ thống sản phẩm dịch vụ sau bán hàng của bạn?

A: nước xuất khẩu chính của chúng tôi đã được chấp nhận sau bán hàng dịch vụ, một số nước sử dụng các dịch vụ bộ phận thứ ba.

Q: Bạn có chấp nhận đơn đặt hàng tùy chỉnh? Để MOQ của bạn gì là?

A: Có, chúng tôi làm, MOQ của chúng tôi là 1 bộ.

Q: các điều khoản thanh toán là gì?

A: Bởi T / T hoặc L / C trả ngay.

Q: Những quốc gia nào bạn đã xuất khẩu sang?

A: xe tải đặc biệt của chúng tôi có thể được tìm thấy ở nhiều nơi trên thế giới, chẳng hạn như Nga, Ukraine, Kazakhstan, Azerbaijan, Iran, Iraq, Algeria, Thổ Nhĩ Kỳ, Brazil, Thái Lan, Việt Nam, Angola vv, và đạt được danh tiếng tốt từ thị trường địa phương.

Contact us

Chúng tôi cung cấp cho bạn chân thành dịch vụ, nếu bạn có quan tâm, liên hệ với chúng tôi bây giờ!

Ghi chú:

Các thông tin trên chỉ là để bạn tham khảo. Chúng tôi có thể sản xuất những chiếc xe tải theo yêu cầu của bạn và chúng tôi có thể đáp ứng tất cả các nhu cầu của bạn.

Nếu bạn có bất kỳ câu hỏi khác hoặc cần bất kỳ thông tin khác, xin vui lòng liên hệ với tôi. Nó sẽ là niềm vui lớn của tôi được vào dịch vụ của bạn. Xin vui lòng kiểm tra thông tin liên lạc của tôi như sau:

**Hubei Miu Special Purpose Vehicle
Technology Co.,Ltd****Manager: Janice****Email: chinatruck@chinasonglin.cn****Skype: 694604857@qq.com****Mob: +86-18772959567****Tel: 86-0719-8319942**